

# Feedback-Bericht für die Gemeinsame Einrichtung zum DMP Asthma bronchiale

Berichtszeitraum 01.01.2019 bis 30.06.2019

Erstellungstag: 19.02.2020

## In diesem Bericht

- **Übersicht** Seite 1
- **Auswertung der Qualitätsziele** Seite 2

KVSH , Bismarckallee 1-6 , 23795 Bad Segeberg

Sehr geehrte Damen und Herren,

Sie erhalten den Feedback-Bericht für die Gemeinsame Einrichtung zum DMP Asthma bronchiale für den Berichtszeitraum 01.01.2019 bis 30.06.2019. Sie können dem Bericht entnehmen, inwieweit die Qualitätsziele erreicht wurden.

Mit freundlichen Grüßen

Ihre KVSH

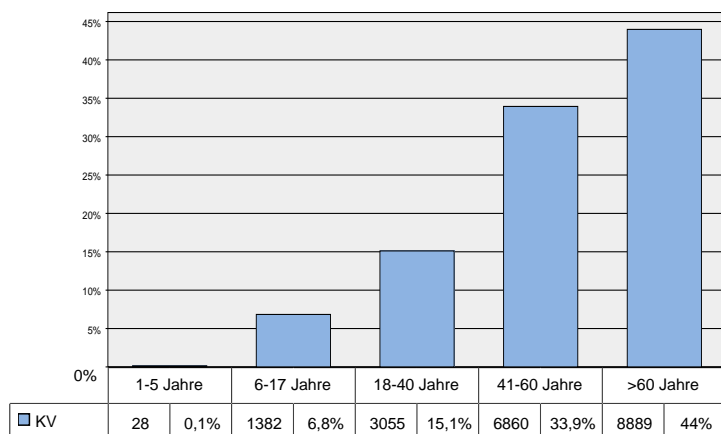
## Teilnehmer\*innen im Bericht

**Auswertung der Qualitätsziele:** **20215** Teilnehmer\*innen

Hinweis: Im Berichtszeitraum vom 01.01.2019 bis 30.06.2019 liegen für 20215 Teilnehmer\*innen Dokumentationsbögen vor. Diese Teilnehmer\*innen wurden in der Auswertung berücksichtigt (davon 1721 Teilnehmer\*innen, für die nur die Erstdokumentation vorliegt, und 18494 Teilnehmer\*innen mit mindestens einer Folgedokumentation).

## Altersverteilung

Die Teilnehmer\*innen aller Praxen der KV sind durchschnittlich **55** Jahre alt.

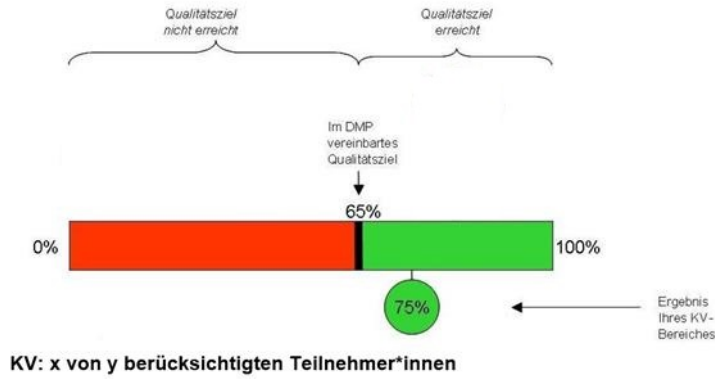


## Ergebnisse im Überblick

Thema	Ziel nicht erreicht	Ziel erreicht
Kontrolliertes Asthma - Erw.	!	
Kontrolliertes Asthma - 6-17J.	kein Zielwert festgelegt (Ihr erreichter Wert: 86,6%)	
Kontrolliertes Asthma - 1-5J.	kein Zielwert festgelegt (Ihr erreichter Wert: 66,7%)	
Unkontrolliertes Asthma - Erw.		✓
Unkontrolliertes Asthma - 6-17J.	kein Zielwert festgelegt (Ihr erreichter Wert: 2,5%)	
Unkontrolliertes Asthma - 1-5J.	kein Zielwert festgelegt (Ihr erreichter Wert: 0,0%)	
Asthma Schulung (Compliance)	!	
Asthma Schulung (Gesamtquote)	kein Zielwert festgelegt (Ihr erreichter Wert: 38,0%)	
Selbstmanagementplan	!	
Wenig ungeplante Behandlungen		✓
ICS		✓
Kein LABA ohne ICS		✓
Inhalationstechnik geprüft	!	
Raucherquote	kein Zielwert festgelegt (Ihr erreichter Wert: 11,6%)	
Raucher (seit DMP-Einschreibung)	kein Zielwert festgelegt (Ihr erreichter Wert: 58,2%)	
FEV1-Wert bestimmt	kein Zielwert festgelegt (Ihr erreichter Wert: 68,5%)	

# Auswertung der Qualitätsziele

## Erklärung



## Kontrolliertes Asthma<sup>1</sup>

Erwachsene

### Qualitätsziel:

Mindestens 90% der Erwachsenen mit kontrolliertem Asthma

### Berücksichtigte Teilnehmer\*innen:

Alle Teilnehmer\*innen ab 18 Jahren



**KV: 11741 von 14743 berücksichtigten Teilnehmer\*innen**

## Unkontrolliertes Asthma<sup>2</sup>

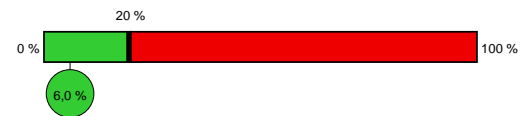
Erwachsene

### Qualitätsziel:

Höchstens 20% der Erwachsenen mit unkontrolliertem Asthma

### Berücksichtigte Teilnehmer\*innen:

Alle Teilnehmer\*innen ab 18 Jahren



**KV: 888 von 14743 berücksichtigten Teilnehmer\*innen**

## Asthma-Schulung (Compliance)

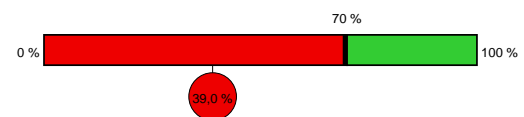
### Qualitätsziel:

Mindestens 70% der Teilnehmer\*innen haben eine empfohlene Asthma-Schulung wahrgenommen

### Berücksichtigte Teilnehmer\*innen:

Alle Teilnehmer\*innen, denen vier Quartale vor dem Berichtszeitraum eine Asthma-Schulung empfohlen wurde

**Hinweis:** Es werden nur Teilnehmer\*innen mit mindestens vier Quartalen Teilnahmedauer am DMP berücksichtigt.



**KV: 1077 von 2765 berücksichtigten Teilnehmer\*innen**

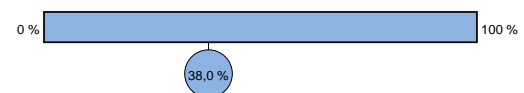
## Asthma-Schulung (Gesamtquote)

### Qualitätsziel:

Hoher Anteil von Teilnehmer\*innen, die in einer Asthma-Schulung (im DMP oder vor Einschreibung) teilgenommen haben

### Berücksichtigte Teilnehmer\*innen:

Alle Teilnehmer\*innen



**KV: 7682 von 20215 berücksichtigten Teilnehmer\*innen**

<sup>1</sup> "Kontrolliertes Asthma" bedeutet:

- maximal 2mal wöchentlich Asthma-Symptome tagsüber und
- keine Einschränkungen der Alltagsaktivitäten und
- keine nächtlichen Symptome und
- maximal 2mal wöchentlich Einsatz der Bedarfsmedikation

<sup>2</sup> "Unkontrolliertes Asthma" bedeutet, dass mindestens drei der folgenden Kriterien zutreffen:

- mehr als 2mal wöchentlich Asthma-Symptome tagsüber
- Einschränkungen der Alltagsaktivitäten
- nächtlichen Symptome
- mehr als 2mal wöchentlich Einsatz der Bedarfsmedikation

# Auswertung der Qualitätsziele

## Selbstmanagementplan

### Qualitätsziel:

Mindestens 90% der Teilnehmer\*innen setzen einen schriftlichen Selbstmanagementplan ein

### Berücksichtigte Teilnehmer\*innen:

Alle Teilnehmer\*innen mit mindestens einer Folgedokumentation



KV: 11488 von 15786 berücksichtigten Teilnehmer\*innen

## Ungeplante notfallmäßige Behandlung

### Qualitätsziel:

Höchstens 10% der Teilnehmer\*innen hatten ungeplante, notfallmäßige (ambulant oder stationär) Behandlungen wegen Asthma bronchiale innerhalb der letzten zwölf Monate

### Berücksichtigte Teilnehmer\*innen:

Alle Teilnehmer\*innen mit mindestens zwölf Monaten Teilnahmedauer am DMP



KV: 369 von 16365 berücksichtigten Teilnehmer\*innen

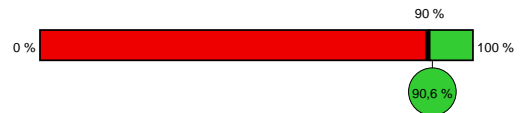
## Inhalative Glukokortikosteroide (ICS)

### Qualitätsziel:

Mindestens 90% der Teilnehmer\*innen werden inhalative Glukokortikosteroide als Bestandteil einer Dauermedikation<sup>3</sup> verordnet

### Berücksichtigte Teilnehmer\*innen:

Alle Teilnehmer\*innen mit Verordnung einer Dauermedikation<sup>3</sup> und ohne Kontraindikation gegen inhalative Glukokortikosteroide



KV: 14727 von 16250 berücksichtigten Teilnehmer\*innen

<sup>3</sup> Teilnehmer\*innen unter Dauermedikation mit Leukotrien-Rezeptorantagonisten sind nicht erfasst.

## Beta-2-Sympathomimetika (LABA) ohne ICS

### Qualitätsziel:

Höchstens 15% Teilnehmer\*innen erhalten eine Dauertherapie mit LABA ohne ICS

### Berücksichtigte Teilnehmer\*innen:

Alle Teilnehmer\*innen mit einer LABA-Dauermedikation und ohne Kontraindikation gegen ICS



KV: 1217 von 12522 berücksichtigten Teilnehmer\*innen

## Überprüfung der Inhalationstechnik

### Qualitätsziel:

Bei mindestens 90% der Teilnehmer\*innen wird die Inhalationstechnik im Berichtszeitraum überprüft

### Berücksichtigte Teilnehmer\*innen:

Alle Teilnehmer\*innen mit inhalativer Medikation



KV: 16552 von 19456 berücksichtigten Teilnehmer\*innen

# Auswertung der Qualitätsziele

## Raucherquote

### Qualitätsziel:

Niedriger Anteil an rauchenden Teilnehmer\*innen

### Berücksichtigte Teilnehmer\*innen:

Alle eingeschriebenen Teilnehmer\*innen



KV: 2339 von 20215 berücksichtigten Teilnehmer\*innen

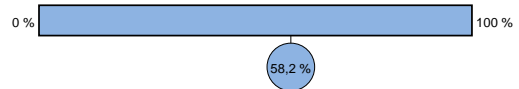
## Raucher (seit DMP-Einschreibung)

### Qualitätsziel:

Ein niedriger Anteil der Teilnehmer\*innen, die zum Zeitpunkt der Einschreibung Raucher waren, raucht noch

### Berücksichtigte Teilnehmer\*innen:

Alle Teilnehmer\*innen, die bei der Erstdokumentation Raucher waren und für die mindestens eine Folgedokumentation vorliegt



KV: 1374 von 2362 berücksichtigten Teilnehmer\*innen

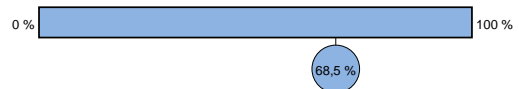
## Jährliche Ermittlung des FEV1-Wertes

### Qualitätsziel:

Hoher Anteil an Teilnehmer\*innen mit einem dokumentierten FEV1-Wert in den letzten 12 Monaten

### Berücksichtigte Teilnehmer\*innen:

Alle Teilnehmer\*innen ab 6 Jahren und mit mindestens 12 Monaten Teilnahmedauer am DMP



Praxis: 11218 von 16365 berücksichtigten Teilnehmer\*innen