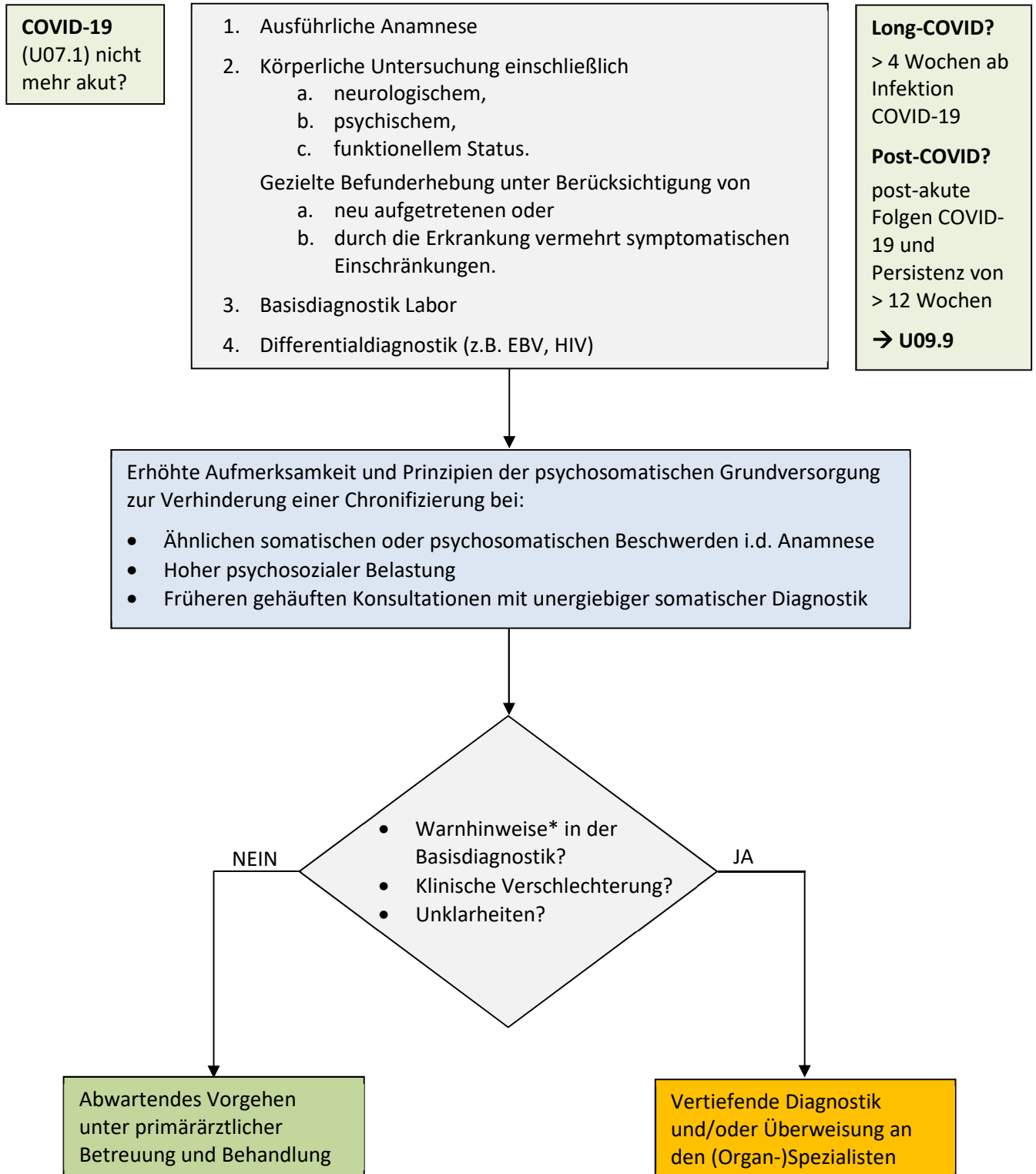


Diagnostischer Behandlungspfad Post-/Long-COVID

basierend auf S1-Leitlinie Post-COVID/Long-COVID (Stand 12.07.2021)



* Warnhinweise:

schlechter Allgemeinzustand, signifikante Gewichtsabnahme, unerklärliche oder neu aufgetretene neurologische Defizite/Auffälligkeiten, neue Schmerzsymptomatik, schlechte oder sich verschlechternde somatische oder psychische Befunde sowie unerklärliche Auffälligkeiten in der Basisdiagnostik; anhaltende Einschränkungen/Symptomatik länger als 3 Monate nach COVID-19